

Luminaire encastrable - Microparalume individuel à lentille 80° - à rayonnement direct

Boîtier en tôle d'acier pour plafonds non modulés et plafonds à profils en T apparents; laqué blanc, similaire à RAL 9016. Couleur du boîtier blanc signalisation RAL 9016; Répartition de la lumière à rayonnement direct par Microparalume individuel à lentille 80°, à microparalume individuel noir. Adapté aux postes de travail sur écran, 65° < 100cd/m<sup>2</sup> complètement anti-éblouissant selon la norme actuelle EN 12464-1, UGR (4H/8H) 13.1. Branchement électrique par bornier de raccordement à 3 pôles avec technique de contacts enfichables.. Accessoires conseillés pour l'encastrement dans des plafonds non modulés, AGER-ES et cadre de montage PE-AR 600/625 à commander séparément. Microparalume individuel blanc possible sur demande.

## CARACTÉRISTIQUES

Numéro de commande	60623044170
Numéro EAN	4020863419715
Tarif des douanes	94051190
Marque de certification	IP 20, Classe d'isolation I, PTE 65°<100, F, F-toit, Intérieur, CE
Degré de résistance aux chocs IK	IK02
Température ambiante	ta 25°C
Durée de la garantie	5 Années
Programmes d'aide de l'État	BEG - subvention fédérale pour les bâtiments performants (valable uniquement pour l'Allemagne)

## ÉLECTROTECHNIQUE

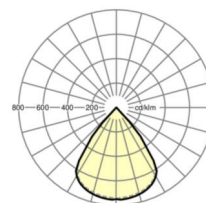
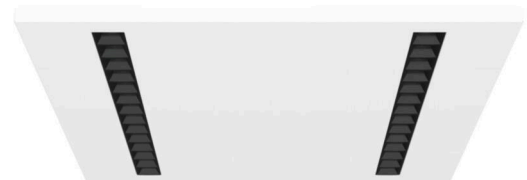
Ballast	Pilote électronique (1 pièce)
Puissance du système	29W
Tension secteur	230V/50Hz
Disjoncteur (courant de appel)	21 unités/B10, 34 unités/B16, 35 unités/C10, 57 unités/C16
Classe de efficacité énergétique/Source de lumière	B

## ÉCLAIRAGISME

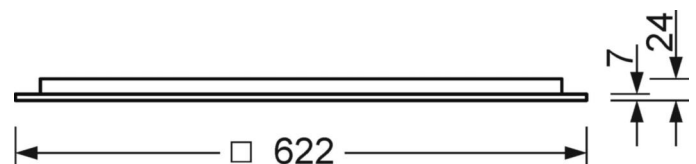
Équipement	LED, Rendu des couleurs/Température de couleur CRI ≥ 80 / 4000K
Tolérance de localisation chromatique (MacAdam)	3SDCM
Groupe de risque photobiologique (Luminaire)	RG1
Flux lumineux nominal	4016lm
Longévité des sources LED	50000h L80/B10 (Tq 25°C)
Efficacité lumineuse du luminaire	140lm/W
UGR trans./long.	13.1 / 13.0

## LIEN PROFOND

<https://www.regiolux.de/fr/article/60623044170>



Référence	LED 4000lm 840
ηLB	100 %
Φ ↓/↑	100 % / 0 %
UGR trans./long.	13.1 / 13.0



## MÉCANIQUE

Couleur du boîtier	blanc signalisation RAL 9016
Cotes (Long.xLarg.xH/DxH)	622mm x 622mm x 24mm
Profondeur	17mm
Système de plafond	Plafonds à profils en T apparents [s-TS] (625 x 625 mm), plafonds non modulés [PNM]
Découpe de plafond (Long.xLarg./D)	575mm x 575mm
Profondeur d'encastrement	100mm [AD]; 100mm [s-TS] min
Poids (net)	4.3kg
Entrée de câble KE (X/Y)	0mm/0mm
Type de montage	Encastrement individuel au plafond, Montage par insertion, Montage individuel en saillie au plafond

## Dimensions

L	622 mm	Longueur
B	622 mm	Largeur
H	24 mm	Hauteur
T	17 mm	Profondeur
DA(L)	575 mm	Longueur de coupe
DA(B)	575 mm	Largeur de coupe
Et(min)	100 mm	Écart minimal au plafond - minimum (profil en T apparent)
Et(AD)	100 mm	Écart minimal au plafond (plafond non modulé)
MLTS1	625 mm	Longueur modulaire (profil en T apparent)
MLTS_1/2	625	Longueur modulaire (profil en T apparent) 1/2
MBTS1	625 mm	Largeur modulaire (profil en T apparent)
MBTS_1/2	625	Largeur modulaire (profil en T apparent) 1/2
X	0 mm	Écart entrée de câbles - centre du luminaire sur l'axe X (longitudinal)
Y	0 mm	Écart entrée de câbles - centre du luminaire sur l'axe Y (transversal)